

UMBAUANLEITUNG MTX-WEICHE FÜR SERVO-ANTRIEB



Mit dieser Umbauanleitung wird gezeigt, wie eine MTX-Weiche für den Einsatz eines Servoantriebs von 3dprint4Moba vorbereitet werden kann.

Notwendiges bzw. hilfreiches Werkzeug:

Kleiner Schraubenzieher

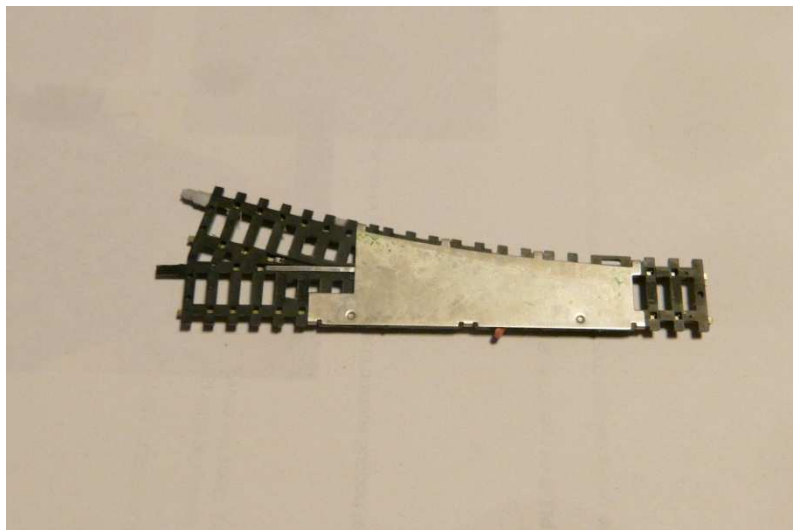
Lötkolben

Lötzinn

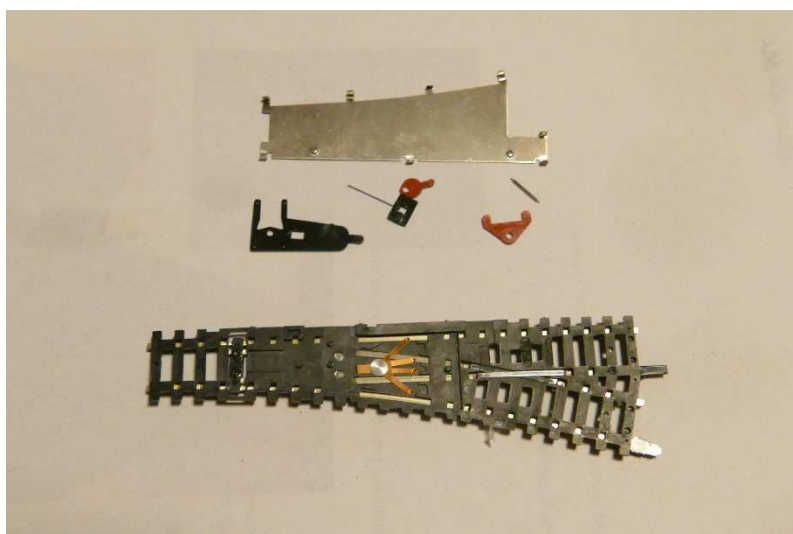
2x 10 cm Kabel.

Öffnen der Weichenunterseite und entfernen der nicht benötigten Antriebsteile

Mit dem kleinen Schraubenzieher werden die Laschen der Bodenplatte aufgehebelt.

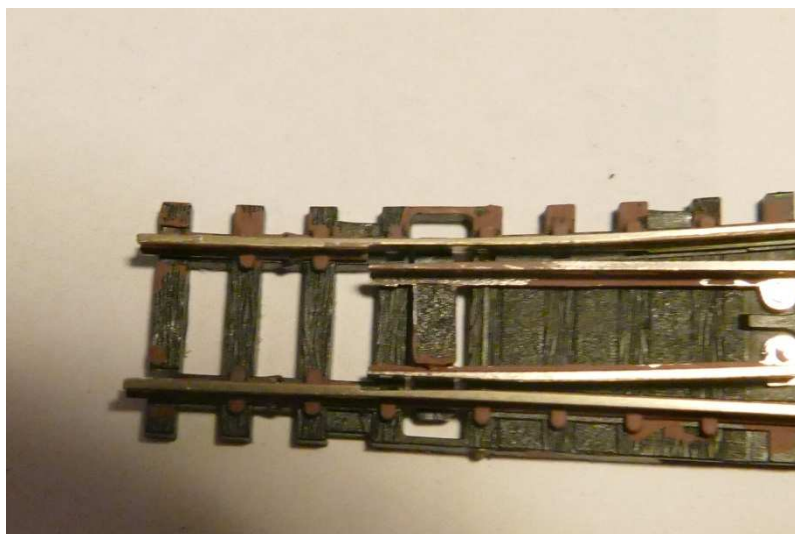


die Bodenplatte wird abgehoben und alle Teile der alten Mechanik werden entfernt

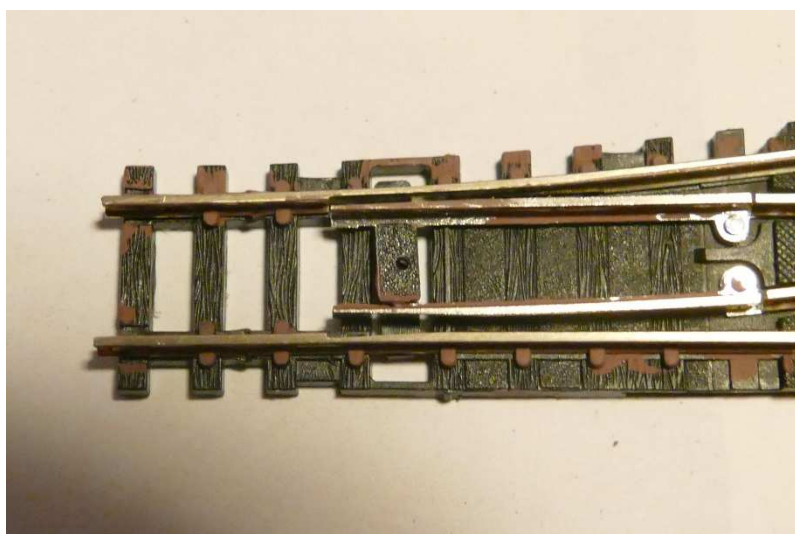


diese Teile werden nicht mehr benötigt, der kupferfarbene Stellhebel diente der Stoppschweifenfunktion die künftig nicht weiter genutzt wird.

Bohren Aufnahme für den Stelldraht



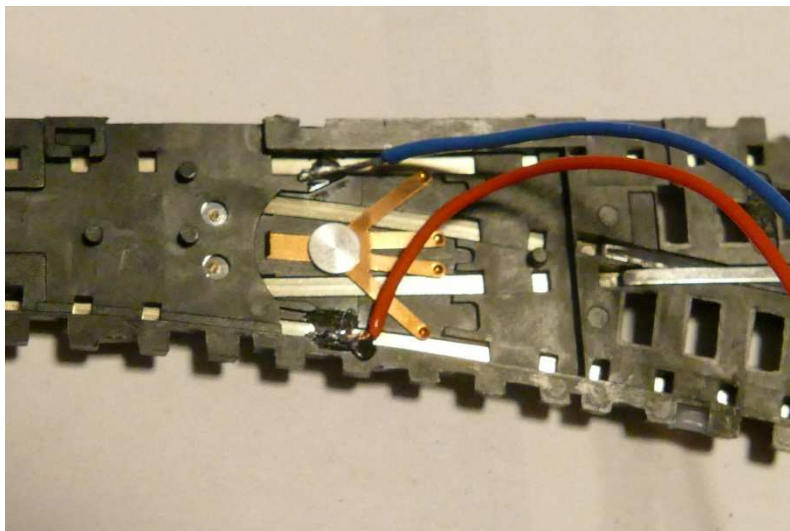
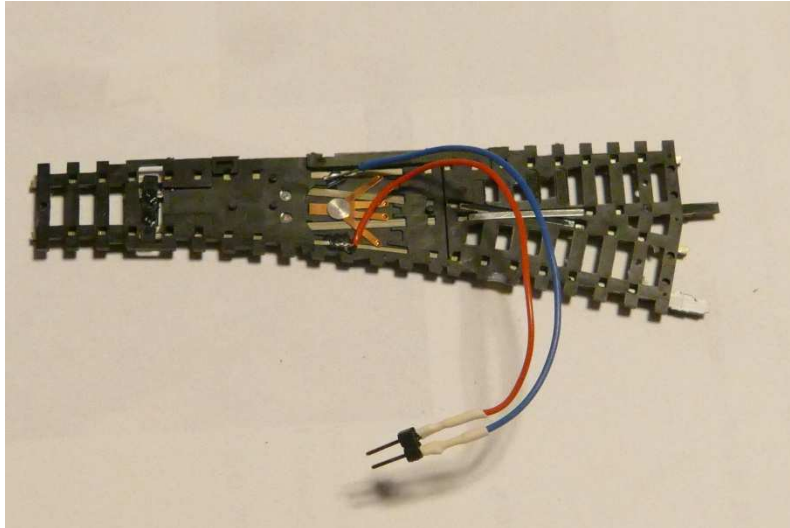
für die Aufnahme des Stelldrahtes des neuen Antriebes wird ein 0,8 mm Loch in die Stellschwelle gebohrt



Der Umbau der Weiche ist jetzt abgeschlossen.

Vorbereitung Stromversorgung für die Led der Weichenlaterne

Falls für den Weichenantrieb eine beleuchtete Weichenlaterne benutzt werden soll, kann die Stromversorgung über die Weiche vorbereitet werden.



Hierzu werden zwei ca. 10cm lange Kabel an geeigneter Stelle (siehe Bild) an die linke bzw. rechte Schiene gelötet. Zur Verbindung zum Antrieb empfiehlt sich die Verwendung einer entsprechenden Buchse- bzw. Steckerleiste.

Erhard Tschorn
Neugersdorfer Str. 16
63584 Gründau

Für Rückfragen oder Unterstützung bitte gerne eine E-Mail an 3dprint4moba@web.de.